

Zertifikat

Zertifizierte Passivhaus Komponente
für kühl-gemäßigtes Klima, gültig bis 31.12.2026

Passivhaus Institut
64283 Darmstadt
GERMANY

Kategorie: **Fassadenanker**
Hersteller: **fischerwerke GmbH**
72178 Waldachtal
GERMANY
Produkt: **FLH R**

Folgende Kriterien wurden für die Zuerkennung des Zertifikates geprüft:

Effizienzkriterium

Bei typischen Anwendungsfällen* erfüllt das Bauteil die Anforderung

$$\text{Eff}_{\text{fa}} \leq 0,200 \text{ W/(kNK)}$$

Komfortkriterium

Die minimale Oberflächentemperatur muss hoch genug sein, um Schimmelbildung unbehaglichen Kaltluftabfall und Strahlungswärmeentzug bei Normrandbedingungen auszuschließen.

$$\theta_{\text{i,min}} \geq 17^{\circ}\text{C}$$

Folgende Kennwerte wurden ermittelt:

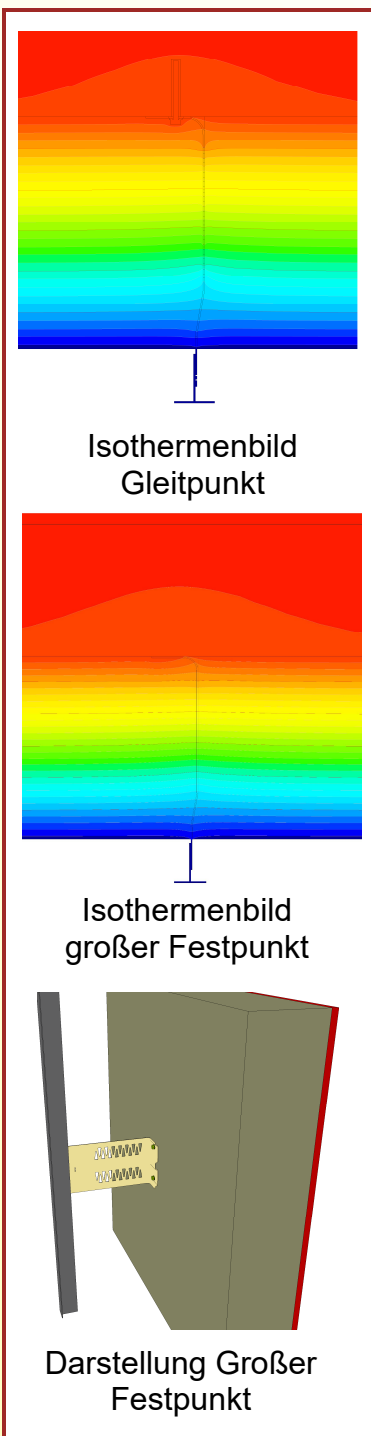
fischerwerke GmbH - FLH R	Wärmebrücken - verlustkoeffizient **	Minimale Oberflächentemperatur
	χ [W/K]	$\theta_{\text{i,min}}$ [°C]
FLH 70 F-SP R (GP)	0,0044	19,28
FLH 70 F-SP R (FP)	0,0044	19,28
FLH 147 F-SP R (FP)	0,0093	19,22

* Das Kriterium wurde an der Referenzfassade "Schulgebäude" nachgewiesen.

** Die Wärmebrückenverlustkoeffizienten beziehen sich auf eine Ausführung ohne thermisches Trennelement

www.passiv.de

1833fa03



kühl gemäßigtes Klima



**ZERTIFIZIERTE
KOMPONENTE**

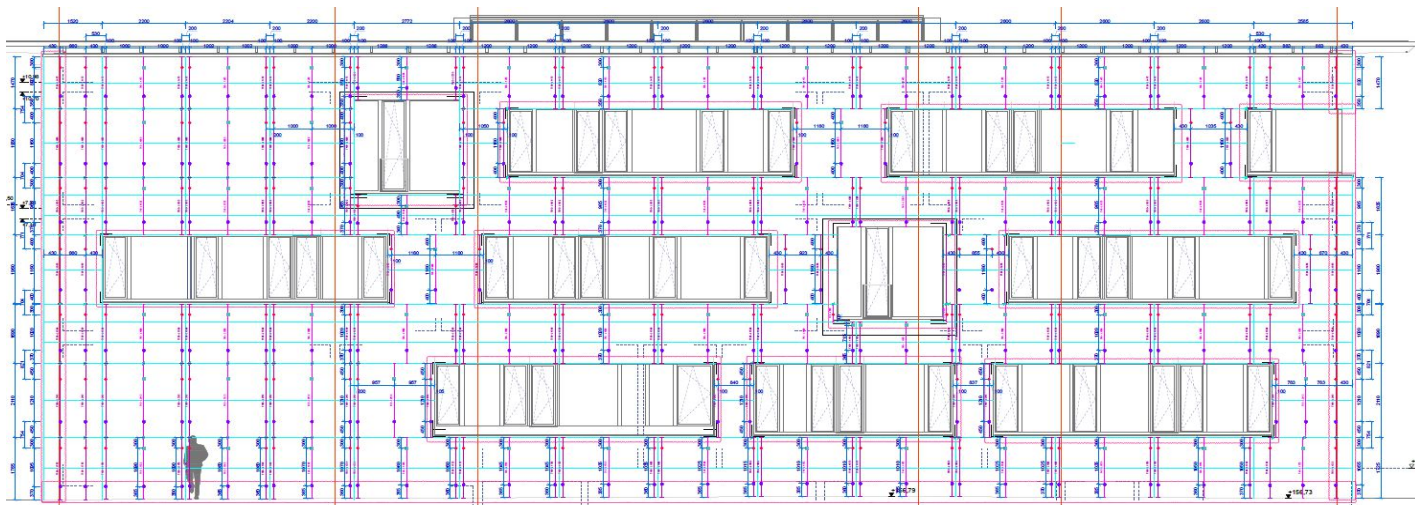
Passivhaus Institut

Hersteller fischerwerke GmbH, Klaus-Fischer-Str.1, 72178 Waldachtal
 Tel.: +49 7443 12-0
 facades@fischer.de
 www.fischer.de/de-de/produkte/fassadensysteme

Validierung an Referenzfassade	Δ_U [W/(m ² K)]
LK V	0.009
LK VI	0.013

Für die Validierung an der Referenzfassade wurde eine statische Berechnung und ein dazugehöriger Verlegeplan vom Hersteller erstellt.

Lastklasse / Fassadengewicht		Wärmebrückenkennwerte [W/K]		
LK	[kN/m ²]	X _{FLH 70 F-SP R (GP)}	X _{FLH 70 F-SP R (FP)}	X _{FLH 147 F-SP R (FP)}
V	0,30	0,0044	0,0044	0,0093
Energieeffizienz	ΔU	Anzahl m ²		
[W/(kNK)]	[W/(m ² K)]	FLH 70 F-SP R (GP)	FLH 70 F-SP R (FP)	FLH 147 F-SP R (FP)
0,0298	0,0089	0,72	0,22	0,51



Verlegeplan der zertifizierten Komponente an der Referenzfassade (LK V)

Lastklasse (LK)	Fassadenbekleidung	Fassadengewicht [kN/m ²]	Effizienzkriterium erfüllt?
I	Aluminium	0.10	ja
II	ACM-Bekleidung	0.15	ja
III	HPL-Bekleidung	0.20	ja
IV	Faserzementplatte	0.25	ja
V	Faserzementplatte schwer	0.30	ja
VI	Naturstein	0.50	ja

Die Einordnung in die jeweilige Lastklasse und die Algorithmen zur Klassifizierung können den Kriterien "Zertifizierte Passivhaus Komponente – Fassadenanker, Version 2.1, 19.05.2021" entnommen werden.