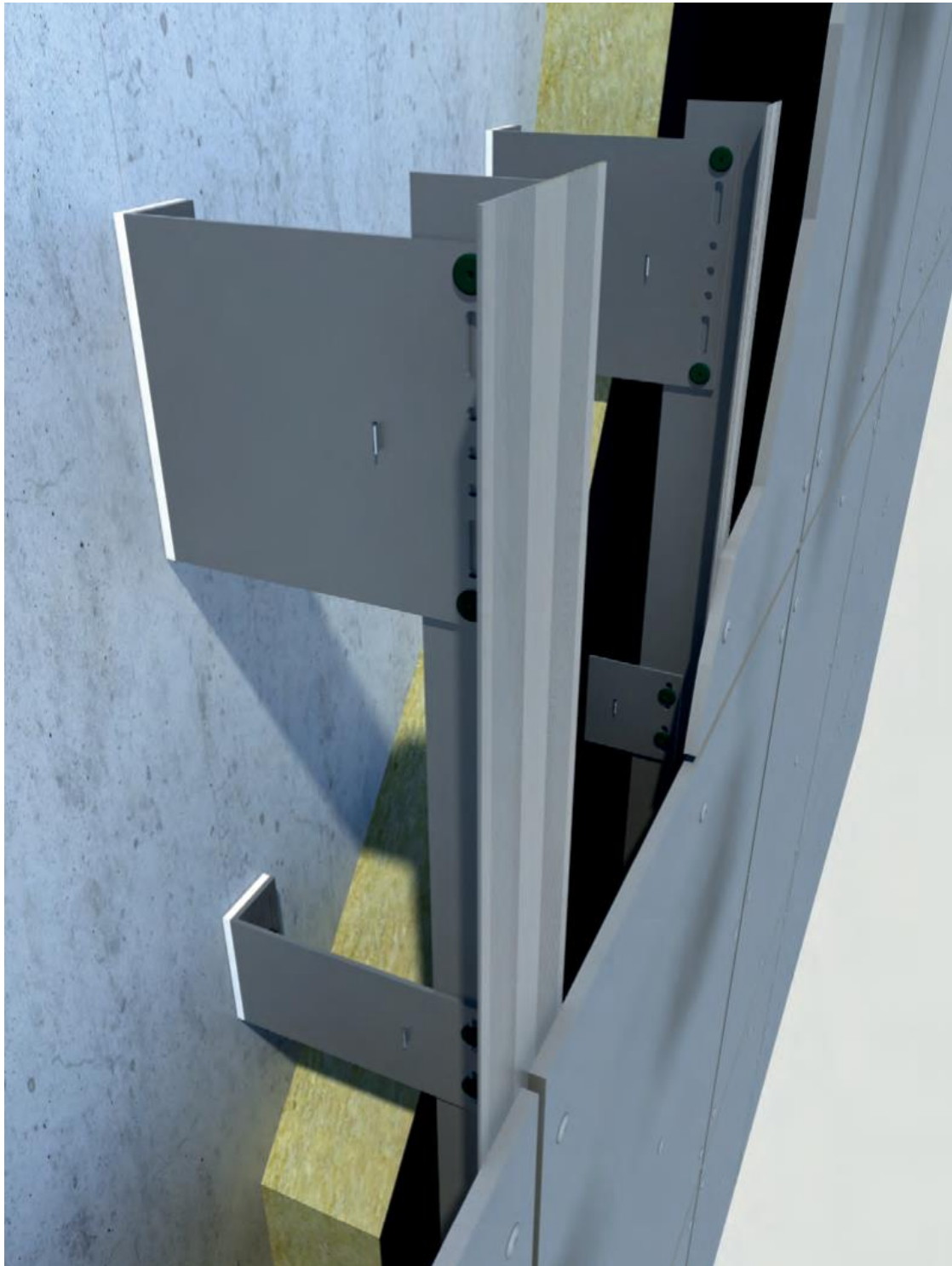


Produktdatenblatt - Unterkonstruktionssystem ATK 100 Minor - Edelstahl

Vertikale Tragkonstruktion für z.B. sichtbare Befestigung von ebenen Fassadentafeln
oder als Basiskonstruktion für diverse Aufbausysteme



BWM FASSADENSYSTEME GmbH Ernst-Mey-Straße 1 D-70771 Leinfelden-Echterdingen	VHF-Unterkonstruktionssystem nach DIN 18516-1 bestehend aus:	
Produkte	Varianten	Werkstoff
BWM-Wandwinkel Edelstahl „WAWI-E“ Ausführung gekantet Verlängerung (optional)	Halterhöhen: 80;150;250;300 mm Halterlänge: 40 - 320 mm weitere Halterlängen auf Anfrage entsprechend Halterhöhe	Edelstahl 1.4401/1.4404/ 1.4571/1.4162 Innenseite foliert (optional) EN AW 6063 T66
Vertikale Tragprofile ATK 100 „Minor“ walzblank bzw. eloxiert	T 120/52/2; T 110/52/2; T 100/52/2; T 60/52/2; T 40/52/2; L 42/50/2; T 120/52/2,5; T 40/52/2,5; Tulpenprofil; weitere Profile auf Anfrage	EN AW 6063 T66 Eloxal C35
Verbindungsmittel	z.B. Bohrschrauben SDA 5/3,5-8-H13-S4-5,5x22 JT4-3H/5-5,5x19 JT9-3H/5-5,5x19	Edelstahl A4 Edelstahl A2 Edelstahl A4
Verankerungsmittel	z.B. Langschaftdübel SXR / SXRL z.B. Injektionssystem FIS V z.B. Bolzenanker FAZ II R Schrauben für Holz / Stahl	Kunststoffdübel mit verzinkter Schraube oder Edelstahlschraube mit Ankerstange aus Edelstahl A4-70 + Zubehör Edelstahl A4 (R) Edelstahl A2 bzw. A4
BWM-Thermostop (optional) selbstklebend	40/80;40/150;40/250;40/300 d = 6 mm	Hart-PVC

Profile:

EN AW 6063 T66

Zugfestigkeit: $f(u) = 245 \text{ N/mm}^2$

0,2%-Dehngrenze: $f(o) = 200 \text{ N/mm}^2$

Wandhalter:

Edelstahl 1.4401

Zugfestigkeit: $R(m) \geq 530 \text{ N/mm}^2$

0,2%-Dehngrenze: $R(p0,2) \geq 240 \text{ N/mm}^2$

Edelstahl 1.4404

Zugfestigkeit: $R(m) \geq 530 \text{ N/mm}^2$

0,2%-Dehngrenze: $R(p0,2) \geq 240 \text{ N/mm}^2$