

**ZeLa Click – die flexible
Wandkonsole für die
vorgehängte hinterlüftete
Fassade**



**ZeLa
Click**

ZeLa Click – die flexible Wandkonsole

Einfach und effektiv erfüllt die innovative BWM-Wandkonsole alle Anforderungen zur sicheren und wirtschaftlichen Befestigung von Fassaden.

Wie funktioniert die Montage?

- Kunststoffhalter mittels für die Anwendung zugelassenem Dübel an der Wand verankern. Da die Funktion der thermischen Trennung in die Konsole integriert ist, wird kein zusätzlicher Thermostop benötigt.
- Schwertmontage durch innovatives Clicksystem über Formschluss. Kein Werkzeug erforderlich – einfach bis zur Markierung und dem „Click“ einschieben.
- Korrektur möglich! Ist es erforderlich das Schwert auszutauschen, wenn z.B. die Ausladung nicht stimmt, ist ein Schwertwechsel mittels dem Demontagewerkzeug bis zu 2-mal zugelassen.
- Dämmstoffmontage gemäß den Anforderungen der Zulassung mit min. 10 mm Überdeckung des Kunststoffhalters. Dies ist ab einer Dämmstoffdicke von 83 mm sichergestellt. Bei der Auswahl des Dämmstoffes sind die Anforderungen der Zulassung an den Brandschutz zu beachten. (D.h. nichtbrennbare Dämmstoffe mit Schmelzpunkt $\geq 1000\text{ °C}$)
- Optional ist die Verwendung der BWM-Haltefeder möglich.
- Montage der vertikalen Aluminiumprofile durch Verbindung mit zugelassenen Bohrschrauben/Nieten gemäß statischer Berechnung.
Am Festpunkt durch zwei Rundlöcher des ZeLa Click-Schwertes.
Am Gleitpunkt zugelassene 1-Schraubbefestigung durch Langloch des ZeLa Click-Schwertes.



**ZeLa
Click**

- **Schnelle Montage durch innovatives Clicksystem**
- **Kombiniertes Fest-/Gleitpunktschwert**
- **Integrierte thermische Trennung**
- **2-facher Schwertwechsel zugelassen**
- **Sortenrein recyclebar**



Die Reduzierung auf das Wesentliche macht die Innovation dieses Produktes aus.

Mit nur einem Click zu installieren.



Leistungsstarke Konsole

- Aus glasfaserverstärktem Polyamid
- Universell für alle Schwerter verwendbar
- FEM-optimierte Geometrie

Innovatives Clicksystem

- Ermöglicht schnelle Montage und Demontage
- Bis zu zwei Schwertwechsel zugelassen

Auskragung 120 mm bis 340 mm

- Aussteifungen für Auskragungen 220 mm – 340 mm
- Schwert nach Bedarf auf Baustelle auswechselbar
- Schlanke Bauweise ermöglicht optimale Anpassung an Dämmstoffe

Aussparungen für BWM-Haltefeder

- Flexibel einsetzbar für Fest- oder Gleitpunkte
- Erleichtert Ausrichtung und Montage von Anbauteilen

Durchgangsbohrung für Anbauteile

- Universell als Festpunkt oder Gleitpunkt verwendbar
- Reduzierte Anzahl an Schwertern und Befestigern
- Kompatibel mit gängigen Fassadensystemen

Langloch für Verankerungsmittel

- Durchmesser d=10 mm
- Für Rahmendübel, Stahlanker und chemische Befestigungen
- Erlaubt zentrische Lasteinleitung und reduziert Anzahl benötigter Wandhalter

Aussparung für Befestigungsmittel

- Ermöglicht Einsatz von Befestigungsmittel mit variablem Gewindeabstand

Einrastmarkierung

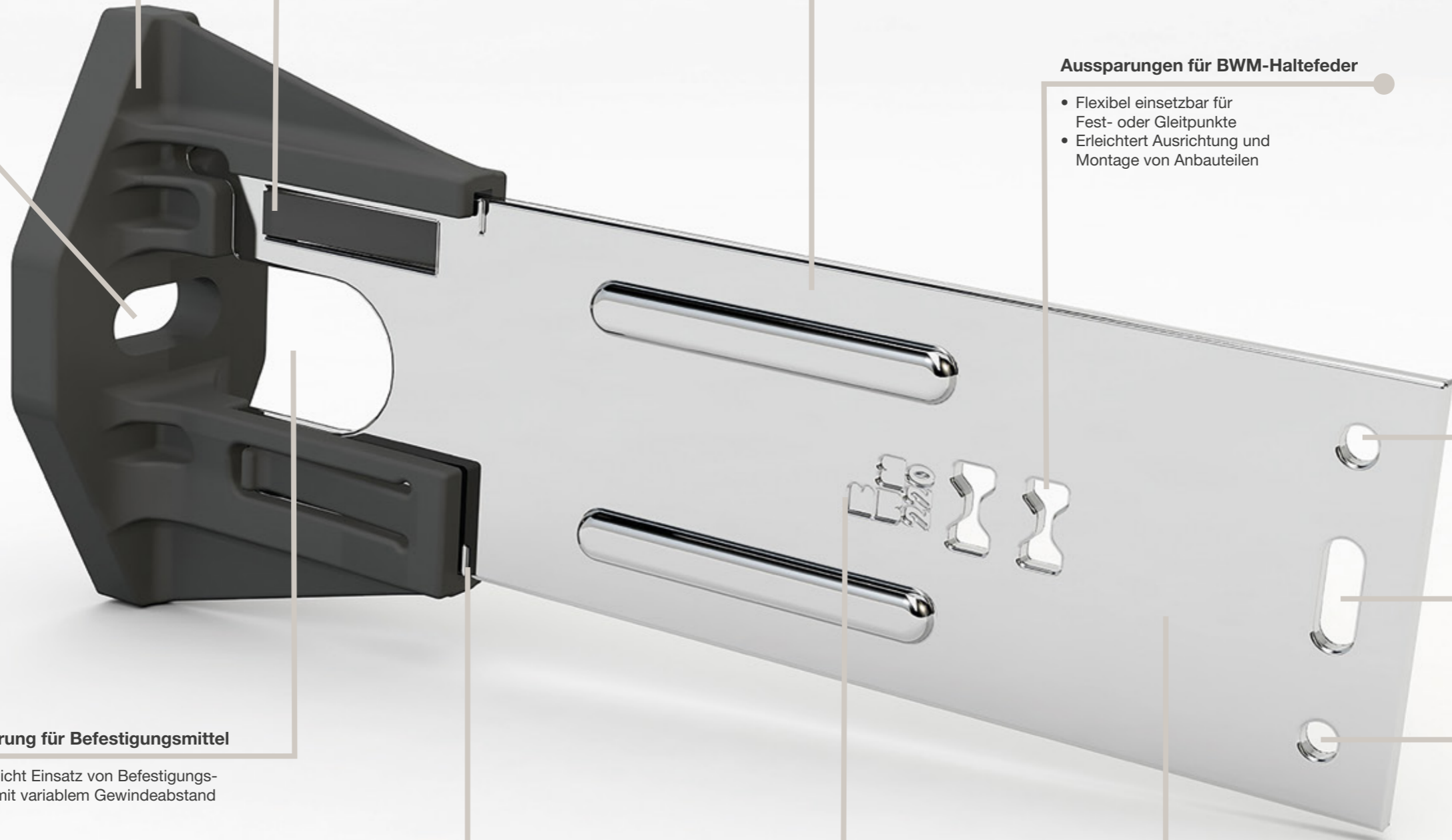
- Erleichtert Montagekontrolle

Produktmarkierung

- BWM-Logo
- Auskragung

Schwert aus Aluminium oder Edelstahl

- Flexibler Einsatz nach Anforderungen
- Einsatz von Edelstahl ermöglicht Passivhausstandard



ZeLa Click – Datenblatt

Werkstoff ZeLa Click Kunststoffhalter	Glasfaserverstärktes Polyamid PA66-GF50
Werkstoff ZeLa Click Schwert	Ausführung Aluminium: EN AW 5754 H24/H34 Ausführung Edelstahl : 1.4401 / 1.4404 / 1.4571
Ausladungen ZeLa Click	120 mm – 340 mm
Zulassung Deutschland	Allgemeine bauaufsichtliche Zulassung/ Allgemeine Bauartgenehmigung DIBt Z-10.9-556
Verwendungsbereich	Lastabtragende Wandkonsole zur Aufnahme von Eigengewicht und Windlasten in vorgehängten hinterlüfteten Fassaden
Anwendungsbereich	a) In Außenwandbekleidungen mit der Brandschutzanwendung normalentflammbar b) In Außenwandbekleidungen mit der Brandschutzanwendung schwerentflammbar bei Kombination mit nichtbrennbarem Dämmstoff mit einem Schmelzpunkt ≥ 1000 °C der die Kunststoffkonsole min. 10 mm überdeckt. (Siehe 3.1.3 der Zulassung Z-10.9-556)
Wärmeschutz	Punktuelle Wärmebrückenverlustkoeffizienten χ : (Ermittelt mit 175 mm Stahlbeton + 250 mm Wärmedämmung WLG 035) Aluminium-Schwert: 0,0113 W/K Edelstahl-Schwert : 0,0055 W/K Zertifizierte Passivhauskomponente
Bemessungswerte Festpunkt	Bei Halterausladung 200 mm Eigengewicht: Rd;Querkraft = 418 N Windsog : Rd;Zug = 2.016 N Winddruck : Rd;Druck = 3.116 N Andere Halterausladungen und Überlagerungsregel siehe Zulassung
Bemessungswerte Gleitpunkt	Bei Halterausladung 200 mm Windsog : Rd;Zug = 1.813 N Winddruck : Rd;Druck = 2.883 N Andere Halterausladungen siehe Zulassung

fischer 
BWM Facade Systems



BWM FASSADENSYSTEME GmbH

EIN UNTERNEHMEN DER UNTERNEHMENSGRUPPE FISCHER

Ernst-Mey-Straße 1 , 70771 Leinfelden-Echterdingen

 0711-90313-0

 info@bwm.de

Printed in Germany | Gedruckt in Deutschland

Technische Änderungen vorbehalten | Die Haftung für Druckfehler ist ausgeschlossen | BWM ZeLa Click | 2019-08-01