



Mehr Informationen unter
www.fischer.de

fischer 
BWM Facade Systems

FLH R – der Edelstahl- wandhalter für höchste Anforderungen.



www.fischer.de



Dafür steht fischer

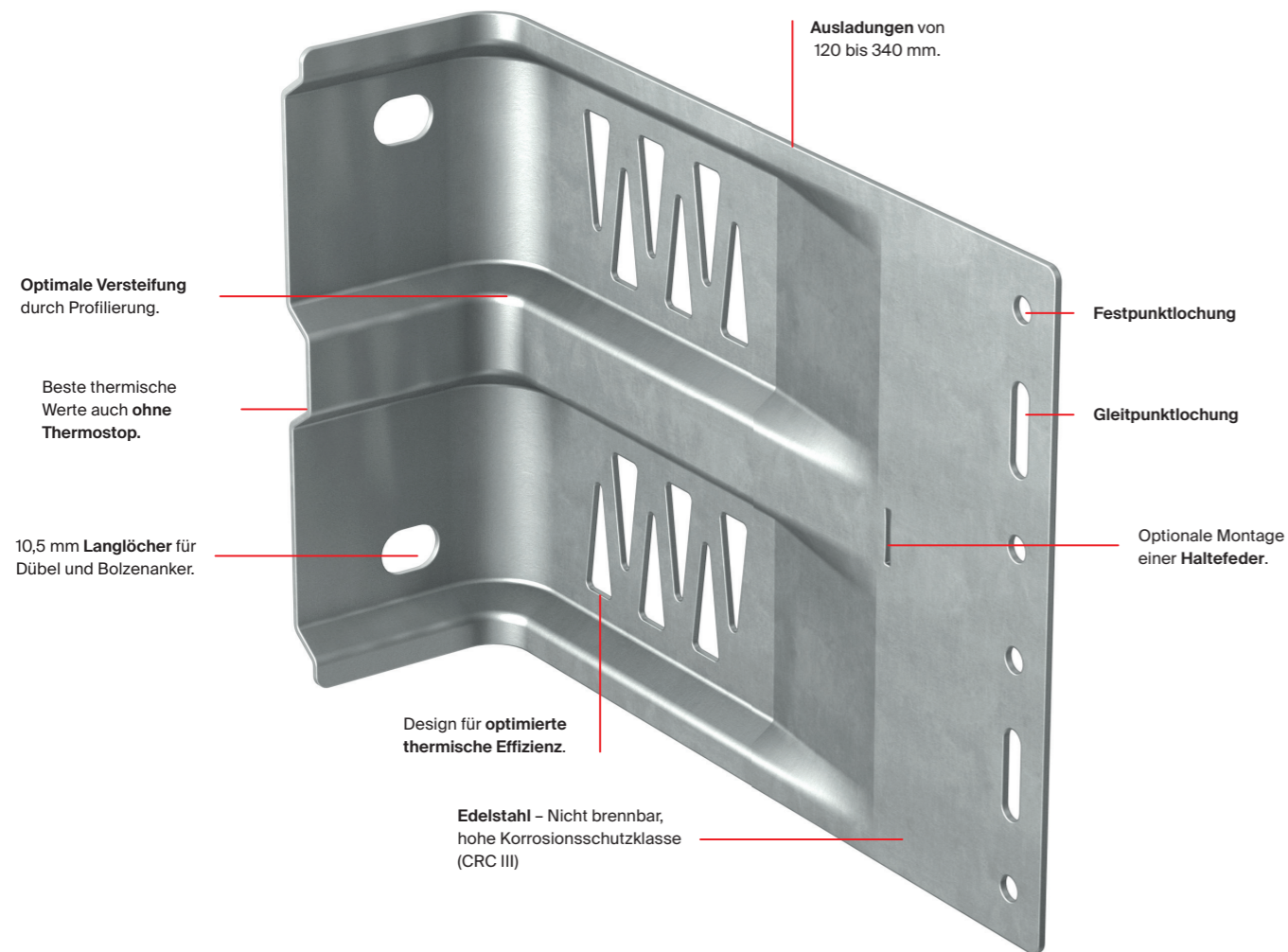
Befestigungssysteme
Automotive
fischertechnik
Consulting
Electronic Solutions

BWM Fassadensysteme GmbH
Ernst-Mey-Straße 1 · 70771 Leinfelden Echterdingen
Deutschland
www.fischer.de · info@bwm.de

XXXXXXXX (1) · 10/2021 · V-MKS · Printed in Germany · Technische Änderungen vorbehalten.

FLH R – für höchste Anforderungen.

Der Wandhalter aus Edelstahl für Energieeffizienz, Lastabtragung und Nichtbrennbarkeit.



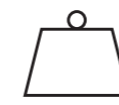
Vorteile, Funktionen und Montage.

Die Vorteile im Überblick

- Aufgrund der hervorragenden bauphysikalischen Eigenschaften ist kein Thermostop nötig. Für mehr Energieeffizienz in der Fassade.
- Die Profilierung innerhalb der Geometrie ermöglicht optimale Lastableitung und dadurch hohe Tragfähigkeit.
- Das Zusammenspiel von Wandhalter und Vertikalprofil sorgt für den optimalen Ausgleich von Rohbautoleranzen.
- Kompatibel mit allen gängigen Verbindungs- und Verankerungsmitteln (z. B. fischer Langschaftdübel und Stahlanker).
- Das vordefinierte Lochbild ermöglicht eine schnelle und einfache Montage.
- Flexible Ausrichtung des Vertikalprofils durch innovative Haltefeder am Wandhalter möglich.



Wirtschaftlichkeit



Tragfähigkeit



Energieeffizienz



Nichtbrennbarkeit

Funktion

- Der FLH R wird als Wandhalter in Vorgehängten Hinterlüfteten Fassaden zur Abtragung der Lasten aus der Fassade in den Verankerungsgrund verwendet.
- Das Material Edelstahl hat durch die deutlich geringere Wärmeleitfähigkeit hervorragende energetische Eigenschaften im Vergleich zum gängigen Aluminium.
- Die Profilierung des Wandhalters erhöht die statische Leistung. Somit kann ein dünneres Material verwendet werden, was wiederum die bauphysikalischen Eigenschaften verbessert.
- Die dreieckigen Aussparungen verringern den Durchgangsquerschnitt und damit die Wärmeleitfähigkeit des Wandhalters.
- In die rechteckige Aussparung kann eine Haltefeder montiert werden, die die Justierung und Montage des Vertikalprofils enorm erleichtert.

Prüfzeichen



Empfehlungen

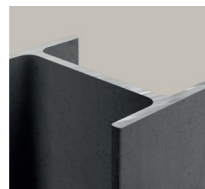
Geeignet in Verankerungsgründen, wie z. B.:



Beton



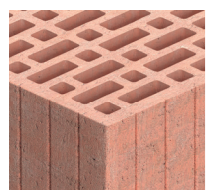
Porenbeton



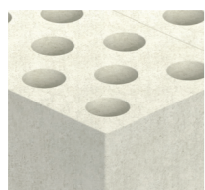
Stahlträger



Holz



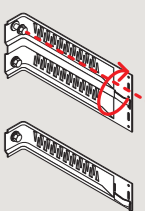
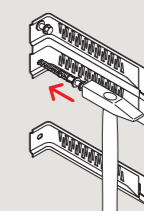
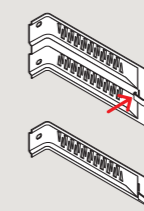
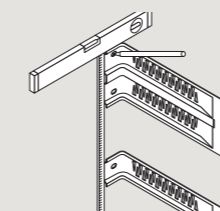
Hochlochziegel



Kalksandlochstein



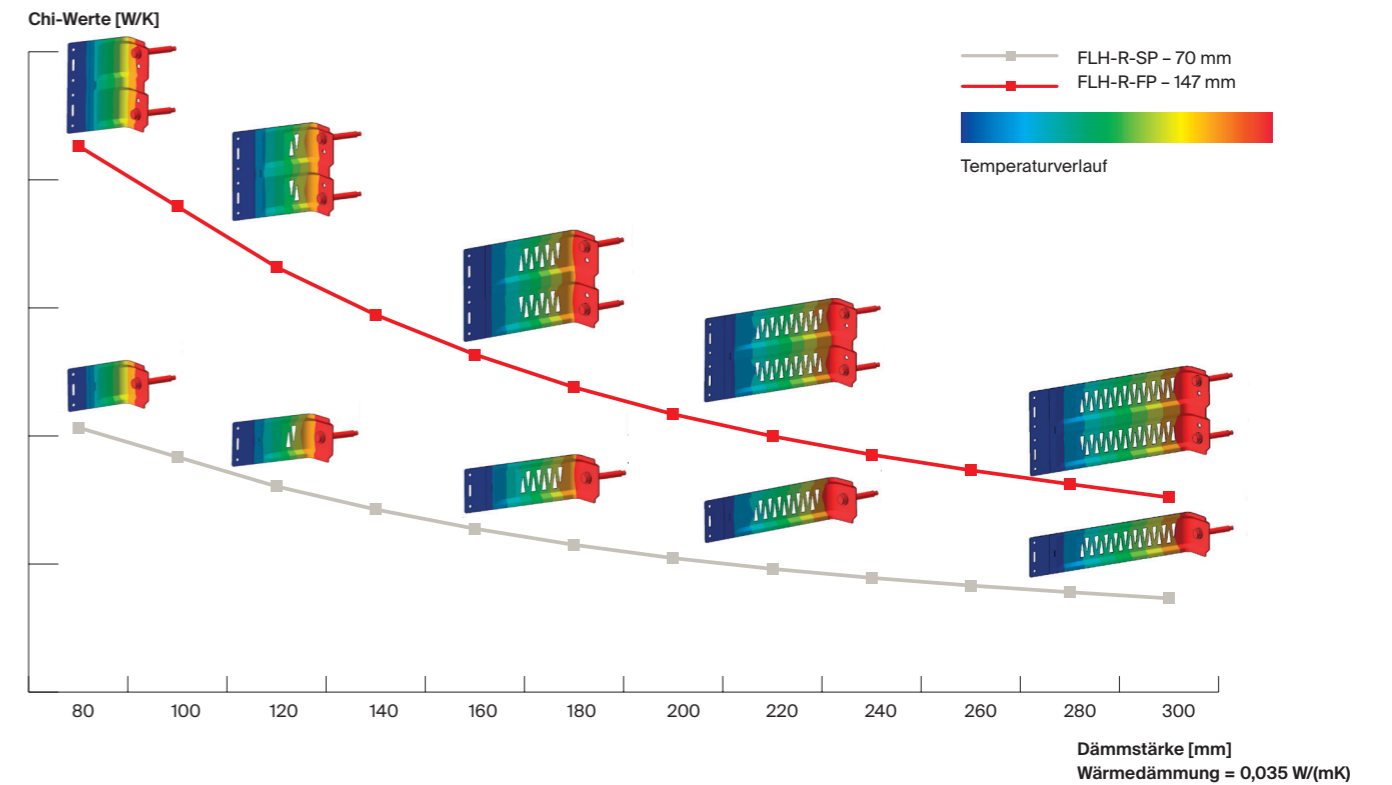
Vollstein





Bauphysikalische Effizienz

Verlauf des Wärmeverlusts für Beton in Verbindung mit der Dämmstoffstärke.



Anwendungen

Vertikales Unterkonstruktionssystem – zur direkten sichtbaren Befestigung von Fassadenbekleidungen

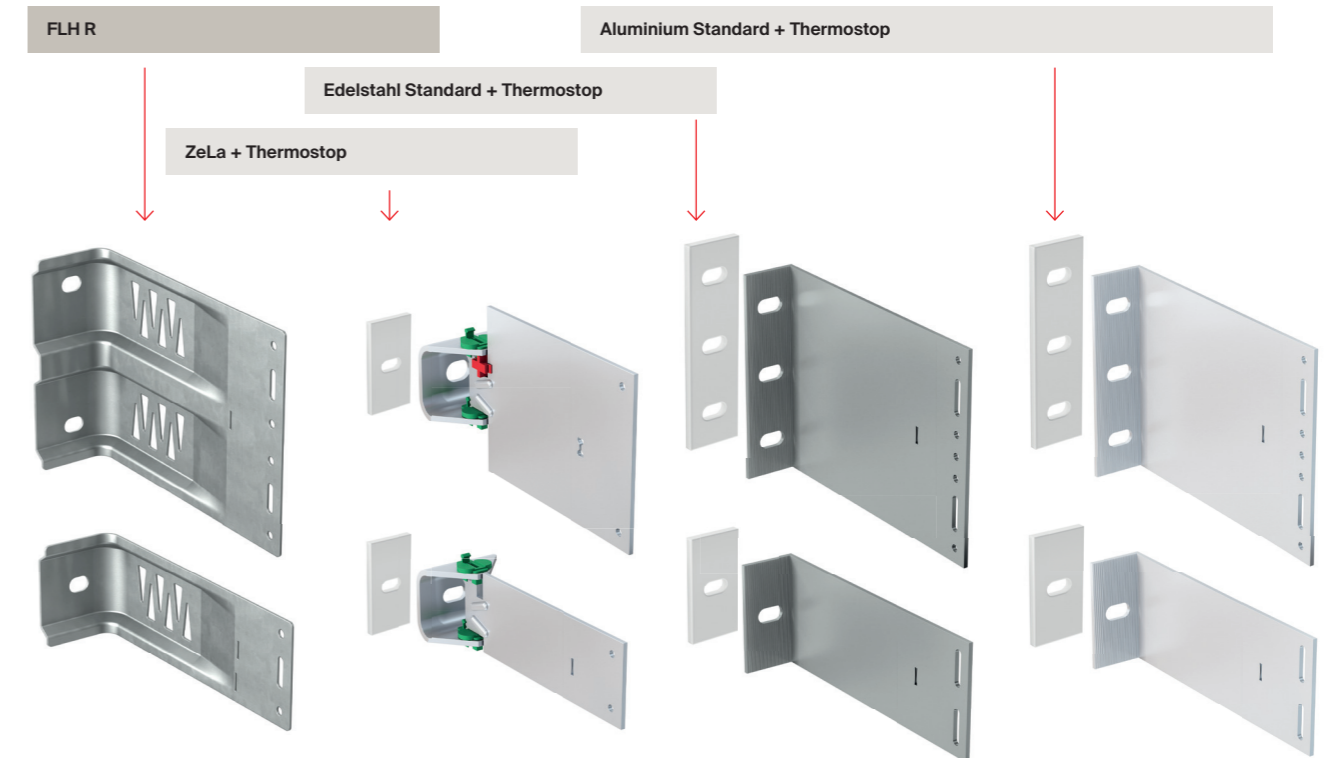


Vertikales und horizontales Unterkonstruktionssystem – zur verdeckten Befestigung von Fassadenbekleidungen



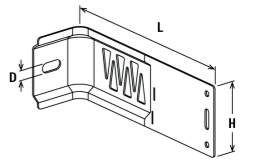
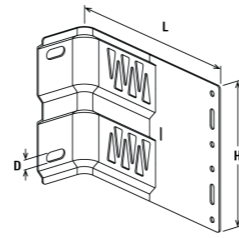
Energieeffizienz*

A +	A	B	C	D	E	F	G	H
0,005	0,01	0,03	0,045	0,06	0,08	0,1	0,12	0,15



*Es handelt sich hierbei um die Effizienzklassen des Fachverband Baustoffe und Bauteile für vorgehängte hinterlüftete Fassaden e.V. (FVHF). Diese beschreiben den Wärmebrückenzuschlag für die Unterkonstruktion pro m² und zeigen, mit welchen Wandhaltern diese zu erreichen sind. Der sogenannte U-Wert wird in [W/m²*K] angegeben. www.fvhf.de/Fassade/Effizienztool

Sortiment und Zubehör.



Edelstahlwandhalter Sortiment

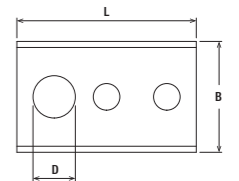
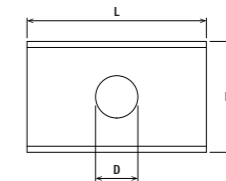
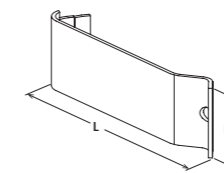


Artikelbezeichnung	Art.-Nr.	Verpackungseinheit [Stück]	Höhe H [mm]	Länge L [mm]	Materialstärke t [mm]	Durchmesser Verankerungslochung D [mm]
FLH 120x147x1,5/10,5/F-SP R	562788	20	147	120	1,5	2x 10,5x15
FLH 140x147x1,5/10,5/F-SP R	562789	20	147	140	1,5	2x 10,5x15
FLH 160x147x1,5/10,5/F-SP R	562790	20	147	160	1,5	2x 10,5x15
FLH 180x147x1,5/10,5/F-SP R	562791	20	147	180	1,5	2x 10,5x15
FLH 200x147x1,5/10,5/F-SP R	562792	20	147	200	1,5	2x 10,5x15
FLH 220x147x1,5/10,5/F-SP R	562793	20	147	220	1,5	2x 10,5x15
FLH 240x147x1,5/10,5/F-SP R	562794	20	147	240	1,5	2x 10,5x15
FLH 260x147x1,5/10,5/F-SP R	562795	20	147	260	1,5	2x 10,5x15
FLH 280x147x1,5/10,5/F-SP R	562796	20	147	280	1,5	2x 10,5x15
FLH 300x147x1,5/10,5/F-SP R	562797	20	147	300	1,5	2x 10,5x15
FLH 320x147x1,5/10,5/F-SP R	562798	20	147	320	1,5	2x 10,5x15
FLH 340x147x1,5/10,5/F-SP R	562799	20	147	340	1,5	2x 10,5x15

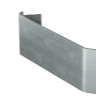
Edelstahlwandhalter Sortiment



Artikelbezeichnung	Art.-Nr.	Verpackungseinheit [Stück]	Höhe H [mm]	Länge L [mm]	Materialstärke t [mm]	Durchmesser Verankerungslochung D [mm]
FLH 120x70x1,5/10,5/F-SP R	562800	40	70	120	1,5	1x 10,5x15
FLH 140x70x1,5/10,5/F-SP R	562801	40	70	140	1,5	1x 10,5x15
FLH 160x70x1,5/10,5/F-SP R	562802	40	70	160	1,5	1x 10,5x15
FLH 180x70x1,5/10,5/F-SP R	562803	40	70	180	1,5	1x 10,5x15
FLH 200x70x1,5/10,5/F-SP R	562804	40	70	200	1,5	1x 10,5x15
FLH 220x70x1,5/10,5/F-SP R	562805	40	70	220	1,5	1x 10,5x15
FLH 240x70x1,5/10,5/F-SP R	562806	40	70	240	1,5	1x 10,5x15
FLH 260x70x1,5/10,5/F-SP R	562807	40	70	260	1,5	1x 10,5x15
FLH 280x70x1,5/10,5/F-SP R	562808	40	70	280	1,5	1x 10,5x15
FLH 300x70x1,5/10,5/F-SP R	562809	40	70	300	1,5	1x 10,5x15
FLH 320x70x1,5/10,5/F-SP R	562810	40	70	320	1,5	1x 10,5x15
FLH 340x70x1,5/10,5/F-SP R	562811	40	70	340	1,5	1x 10,5x15



Zubehör



Haltefeder

Unterlegscheibe

Unterlegscheibe

Artikelbezeichnung	Art.-Nr.	Verpackungseinheit [Stück]	Durchmesser Verankerungslochung D [mm]
Haltefeder	547170	100	-
Unterlegscheibe 10,5 FLH-R	562813	40	10,5
Unterlegscheibe 10,5/2x6,6 FLH-R	562812	40	10,5 / 2x 6,6