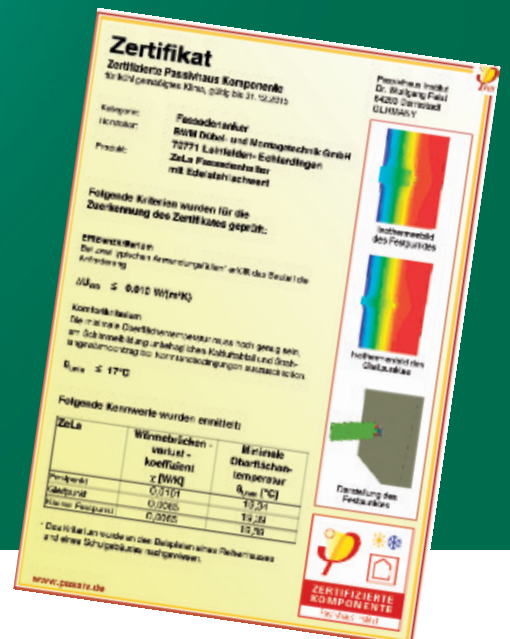


# BWM Fassadenhalter ZeLa

## BWM facade bracket ZeLa

**Mehr als nur eine Befestigung!**

**More than a fixation!**



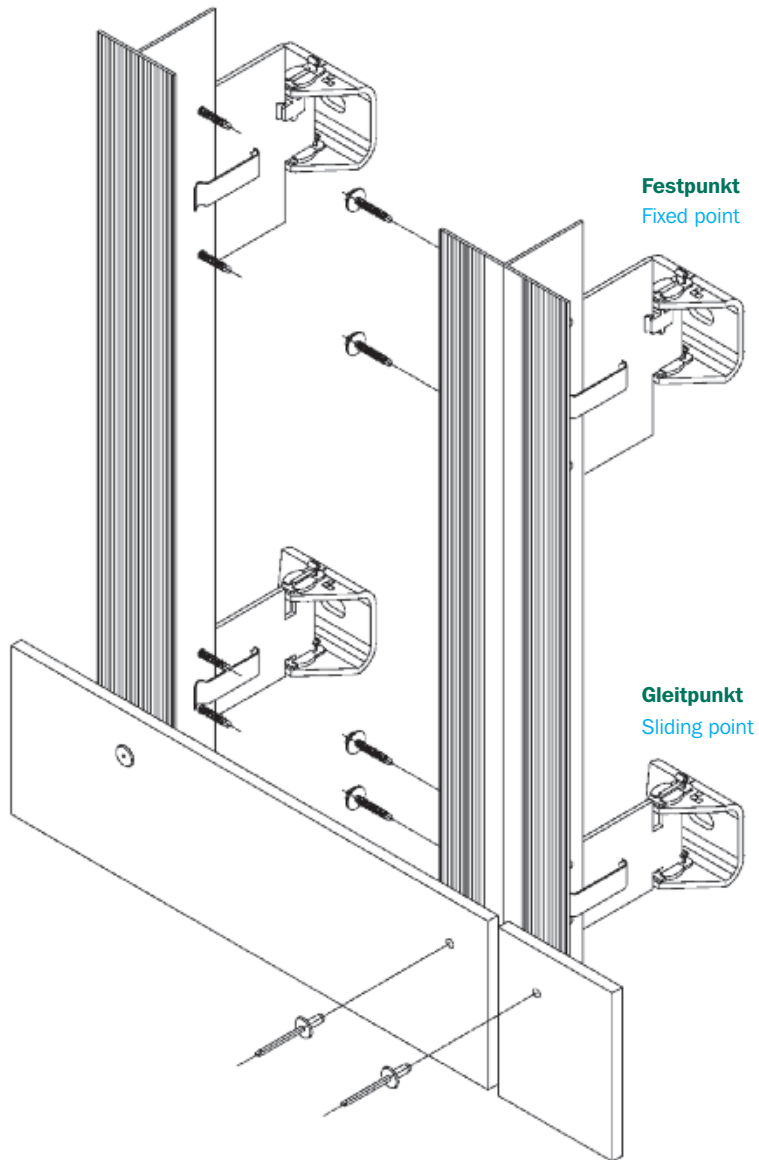
**BWM – Ihr Partner für Fassadensysteme**  
BWM – Your partner for facade systems

# BWM ATK 100 ZeLa

## BWM ATK 100 ZeLa

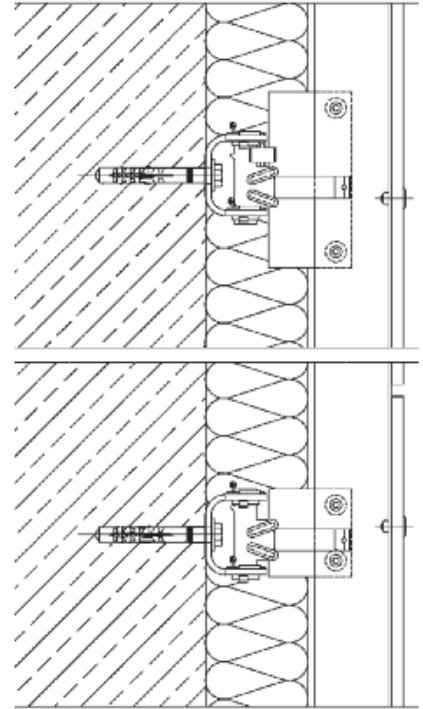
### Ebene Fassadenplatten, sichtbar befestigt

Plane facade panels, visible fixing



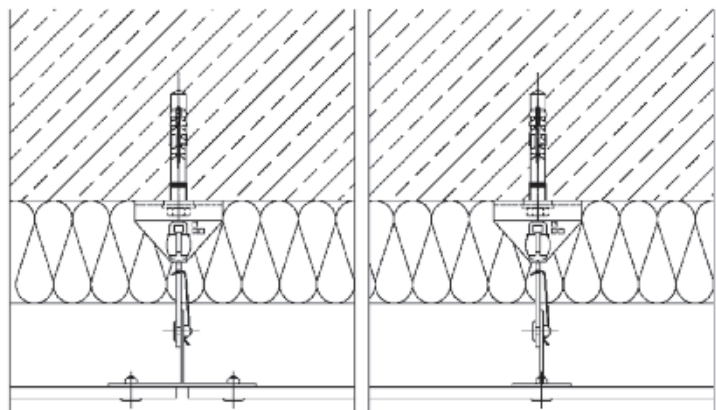
### Vertikalschnitt

Vertical section



### Horizontalschnitt

Horizontal section



# Vorteile

# Benefits

- hohe Tragfähigkeit
- zentrische Krafteinleitung
- wirtschaftlich, da geringerer Halterbedarf
- **Schwert in Aluminium oder Edelstahl**
- energieeinsparende Reduzierung von Wärmebrücken
- keine Nietsetzlehre und Langlochausbildung notwendig
- hoher Montagekomfort, schneller Montageablauf

- high bearing capacity
- centric load transmission
- economical because of fewer need of brackets
- guide bar made from aluminium or stainless steel
- energy saving reduction of thermal bridges
- no rivet setting gauge and long formed holes required
- easy mounting, quick mounting

## U-Wert einer vorgehängten hinterlüfteten Fassade mit BWM Fassadenhalter ZeLa + 6 mm Thermostop

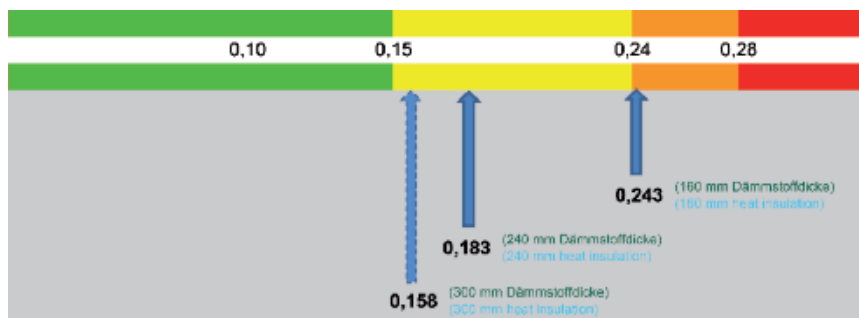
U-Value of a ventilated rain screen facade with BWM facade bracket ZeLa + 6 mm Thermostop

### ZeLa Schwert aus Aluminium

**Aufbau:**  
 200 mm Stahlbeton  
 Wärmedämmung Fixrock 0,033 VS  
 BWM Fassadenhalter ZeLa (1,8 St./m<sup>2</sup>)  
 U-Wert W/(m<sup>2</sup>\*K)

### ZeLa guide bar from aluminium

**Construction:**  
 200 mm reinforced concrete  
 Heat insulation Fixrock 0,033 VS  
 BWM facade bracket ZeLa (1,8 pcs./m<sup>2</sup>)  
 U-Value W/(m<sup>2</sup>\*K)

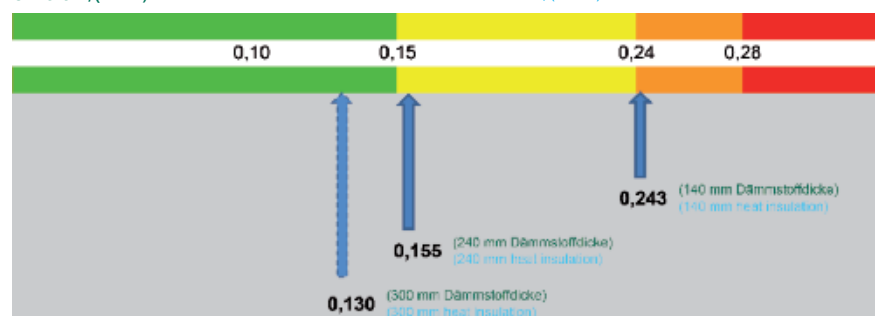


### ZeLa Schwert aus Edelstahl

**Aufbau:**  
 200 mm Stahlbeton  
 Wärmedämmung Fixrock 0,033 VS  
 BWM Fassadenhalter ZeLa (1,8 St./m<sup>2</sup>)  
 U-Wert W/(m<sup>2</sup>\*K)

### ZeLa guide bar from stainless steel

**Construction:**  
 200 mm reinforced concrete  
 Heat insulation Fixrock 0,033 VS  
 BWM facade bracket ZeLa (1,8 pcs./m<sup>2</sup>)  
 U-Value W/(m<sup>2</sup>\*K)

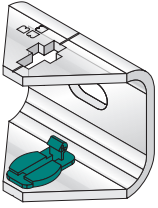


# Systemteile

## System components

### ZeLa Konsole (ZeLa Kupplung vormontiert)

ZeLa Bracket  
(ZeLa Coupling pre-installed)



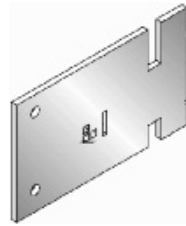
### ZeLa Kupplung ZeLa Coupling



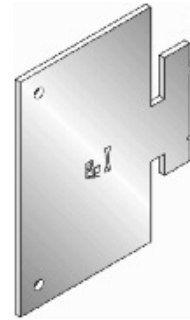
### ZeLa Festpunkt-Clip ZeLa Fixed point-clip



### ZeLa Gleitpunkt-Schwert ZeLa Sliding point-guide bar



### ZeLa Festpunkt-Schwert ZeLa Fixed point-guide bar

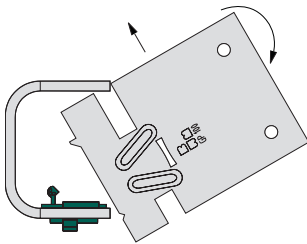


# Montagefolge

## Mounting sequence

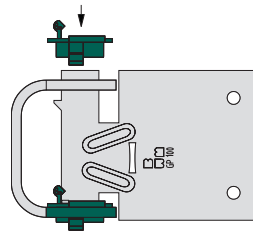
### Einbringen des Schwertes in die montierte Konsole

Place the guide bar into the mounted console



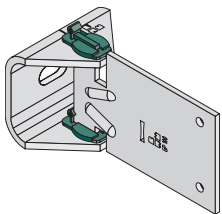
### Schwert einrasten und obere Kupplung einstecken

Lock in the guide bar and insert the top coupling



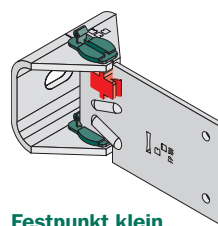
### Gleitpunkt fertig montiert

Sliding point is mounted

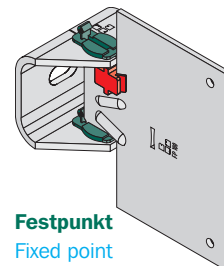


### Schwert auf untere Kupplung aufsetzen und Festpunkt-Clip einrasten: Festpunkt fertig montiert

Place the guide bar on the bottom coupling and lock in fixed point-clip: fixed point is mounted



Festpunkt klein  
Fixed point small



Festpunkt  
Fixed point

Technische Änderungen vorbehalten.  
Possibly subject to technical alterations.



**BWM**  
**Dübel +**  
**Montagetechnik**  
**GmbH**

Ernst-Mey-Straße 1  
D-70771 Leinfelden-Echterdingen  
T +49 (0) 711 / 90 313-0  
F +49 (0) 711 / 90 313-20  
info@bwm.de · www.bwm.de